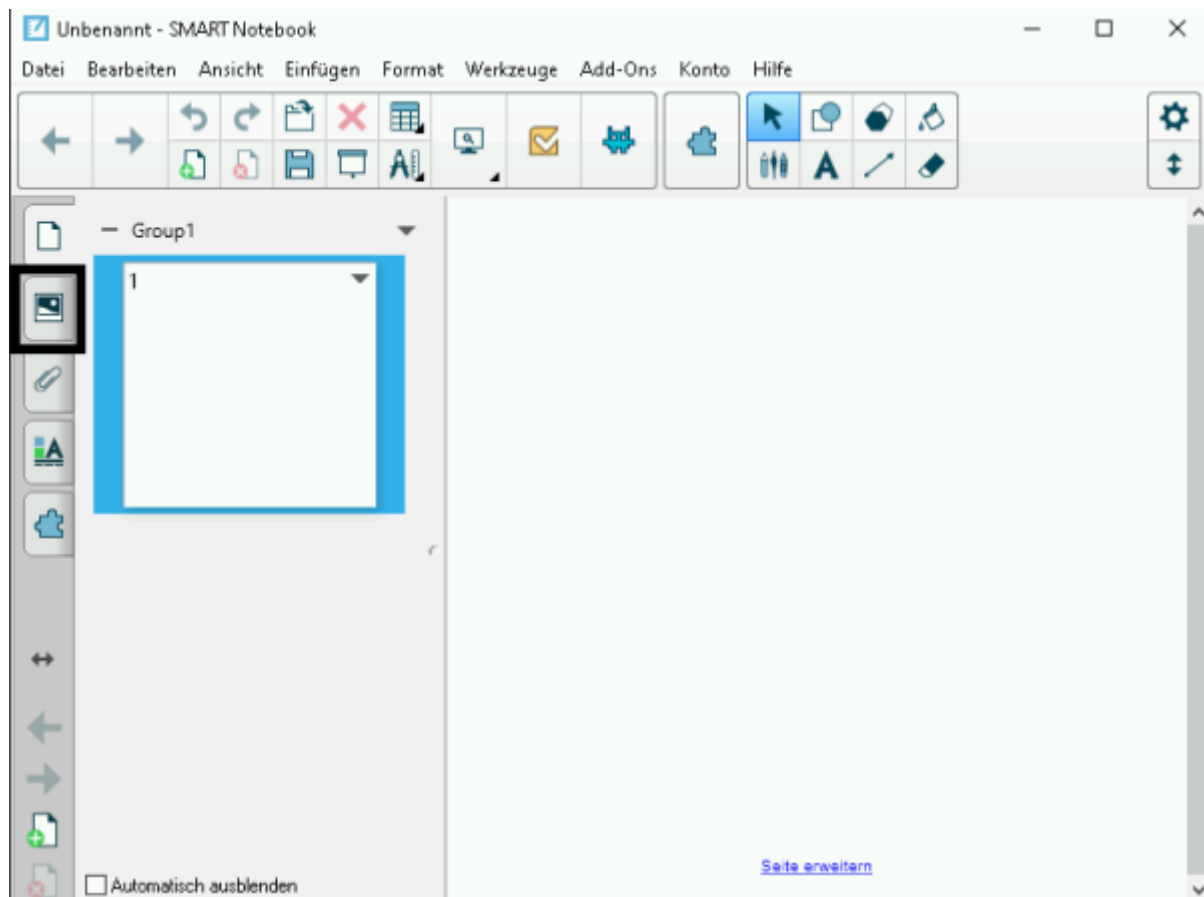


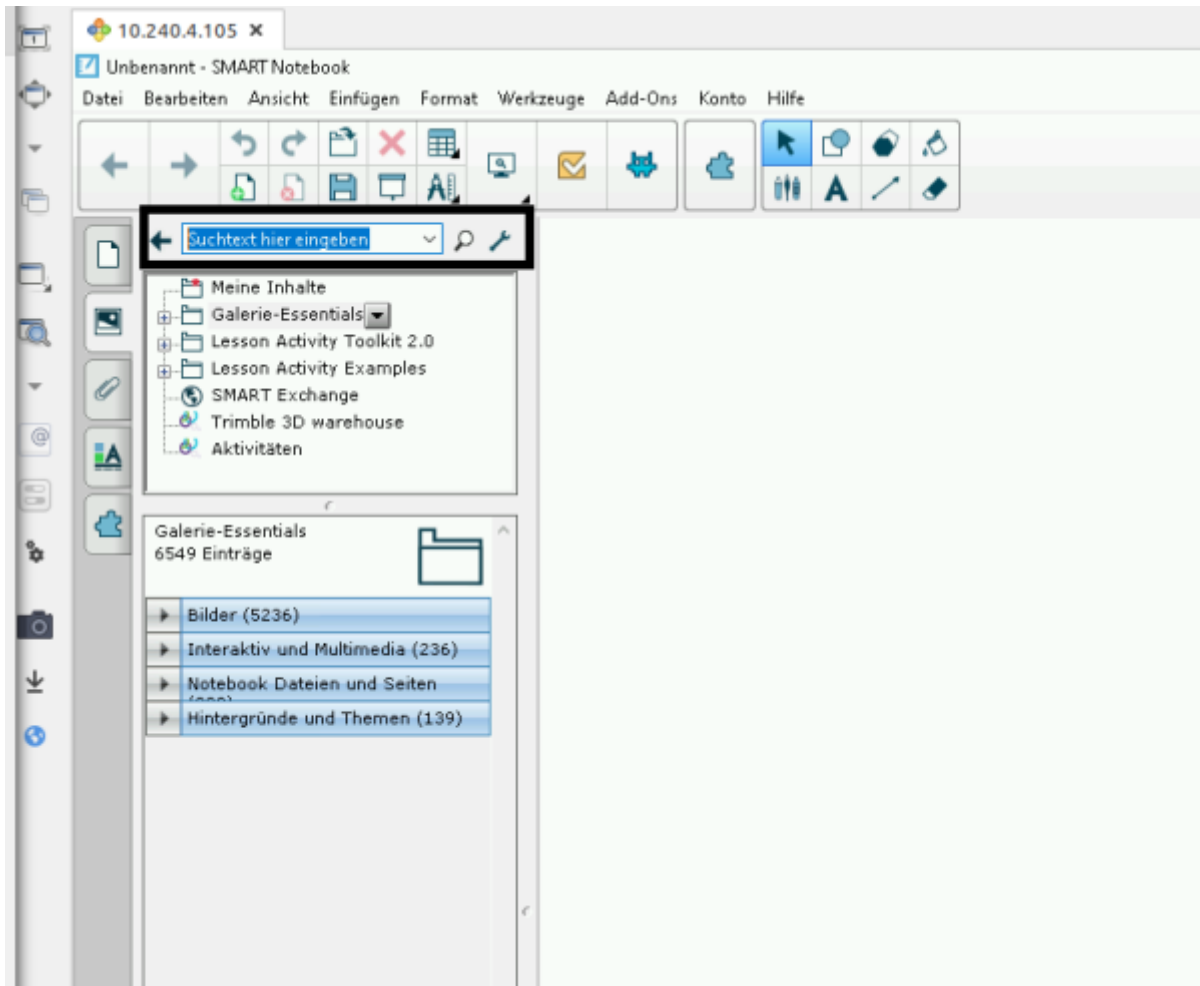
Ressourcen aus der mitgelieferten Galerie einbinden (z.B. Lineaturen)

In der Regel ist die SMART-Notebooksoftware zusammen mit den sogenannten „Galerie Essentials“ installiert. Dieses Paket umfasst eine Vielzahl an Ressourcen wie Bildern, Unterrichtsaktivitäten, 3d-Modell usw..

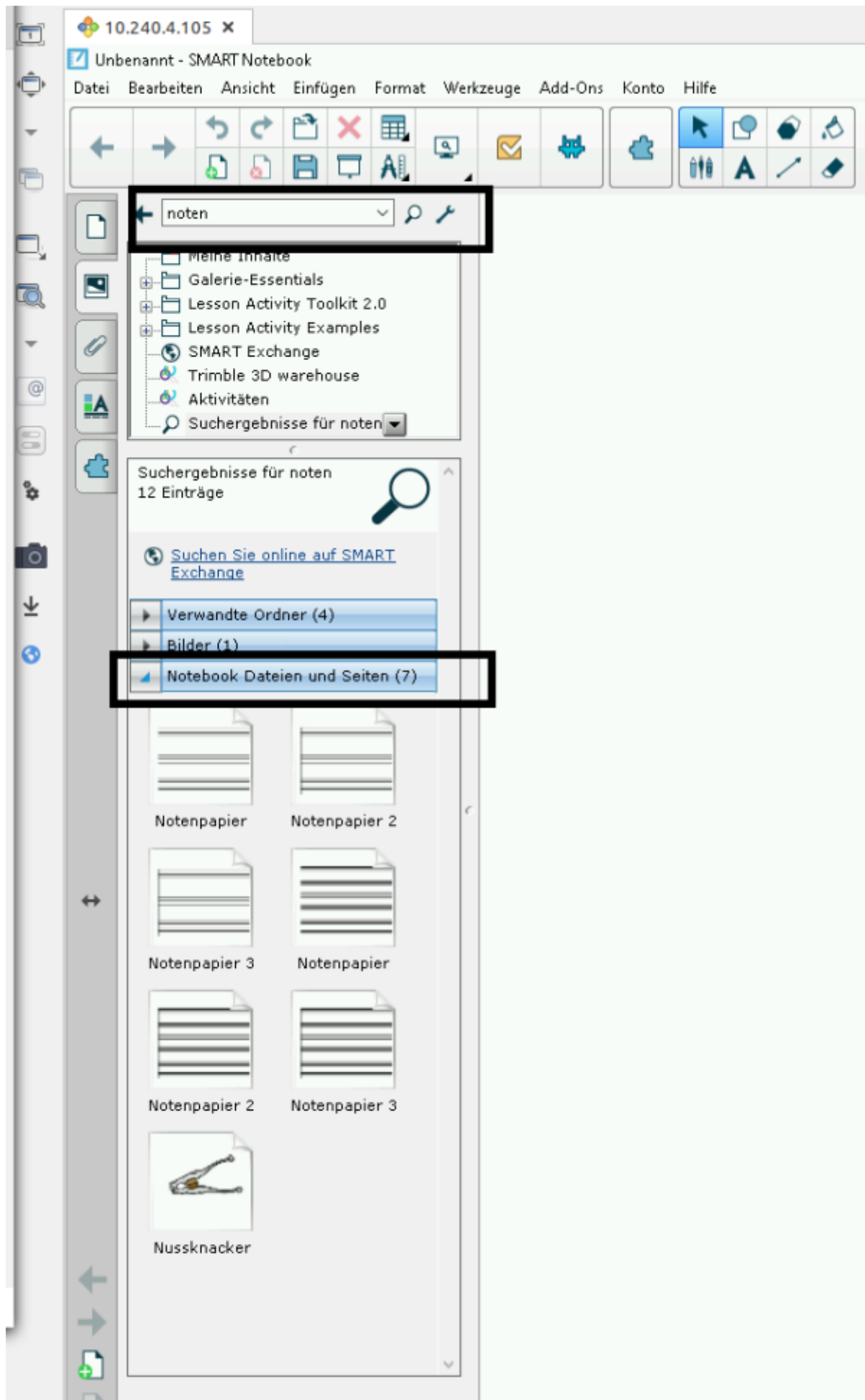
Zugriff erhält man über die Werkzeugleiste:



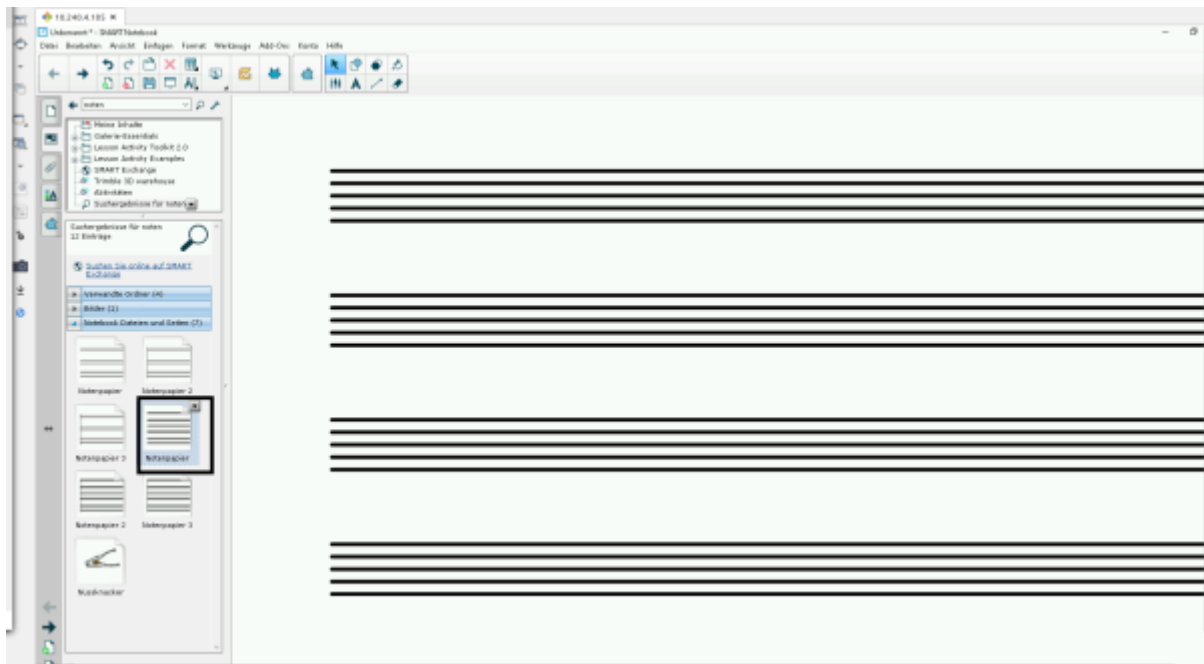
Man erhält dann diese Ansicht, in der man am besten das Suchfeld nutzt, da die Inhalte sonst zu umfangreich präsentiert werden:



Ich habe hier einmal angenommen, dass eine Lineatur für Notensatz gesucht wird:



Anhand der Vorschau wurde jetzt ein Notepapiertyp ausgewählt:



Auf die gleiche Art und Weise können Ressourcen nach Ihren Wünschen gefunden und integriert werden.

Aufgaben



1. Suchen Sie in der Galerie nach „Dice“ und „Timer“ (Sie finden das Ergebnis unter „Interaktiv und Multimedia“). Fügen Sie die entsprechenden Ressourcen in das SMART-Notebookdokument ein und probieren Sie die Funktionen aus.
2. Suchen Sie Ressourcen nach Ihren Interessen und probieren Sie Funktionen aus.

From:

<https://wiki.mzclp.de/> - Fortbildungswiki des Medienzentrums Cloppenburg

Permanent link:

<https://wiki.mzclp.de/doku.php?id=whiteboard:galerie&rev=1572853419>

Last update: **2019/11/04 08:43**

