

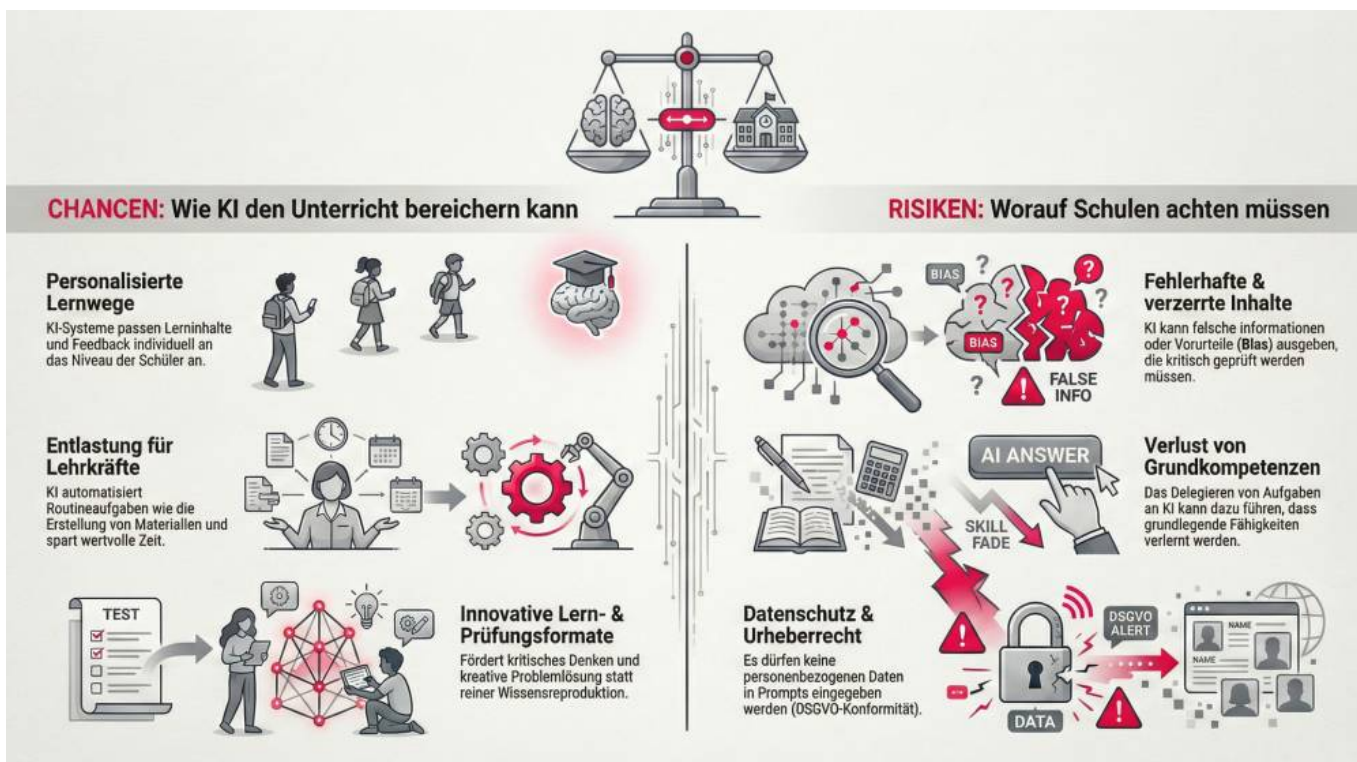
Künstliche Intelligenz

Wie nähere ich mich dem Thema?

Wenn Sie noch **unerfahren** sind, sollten sie sich die Angebote von kommerziellen Anbietern anschauen, die maßgeschneiderte Lösungen für den Schulkontext anbieten. In DACH-Raum sind das bisher

1. <https://www.fobizz.com>
2. <https://www.schulki.de>

Beide Anbieter ermöglichen das Hineinschnuppern in die Welt der KI im Rahmen von Probezugängen. Sie fassen den Zugang zu unterschiedlichen KI-Anwendungen übersichtlich zu einer Oberfläche zusammen und bieten auch einsteigerfreundliches Schulungsmaterial.



Wenn Sie **erfahrener** sind, kann ein Blick auf [diese Liste](#) lohnen. Diese Werkzeuge sind jeweils nur für einen Zweck, dafür aber oft in ganz anderer Tiefe nutzbar. Sie brauchen in der Regel je Zugang einen Account.

Wer das **Nerdlevel maximal** aufdrehen und KI-Anwendungen lokal auf seinem / ihrem Rechner betreiben möchte, findet auf <https://gpt4all.io/index.html> einen Einstieg. Die Leistungen dieser lokalen Anwendungen sind gegenüber den Onlinevarianten momentan mindestens zwei Jahre zurück, holen aber kräftig auf. Vor allem bei der bilderzeugenden KI sind auch lokal schon erstaunliche Ergebnisse möglich.

Weitere Informationen rund um generative KI

- [Grundlagen zur künstlichen Intelligenz](#)
 - Prompterstellung für Einsteiger (Steffen Schwabe)
- [Ideen und Prompting für die Vorbereitung von Unterricht](#)
- [Onlinewerkzeuge auf KI-Basis für die Nutzung im schulischen Kontext](#)

KI-Kompetenz für die Schule

Lehrkräfte sollen die 5 Schlüsselbereiche für einen kompetenten und kritischen Umgang mit KI im Unterricht verstehen.

MIT KI arbeiten



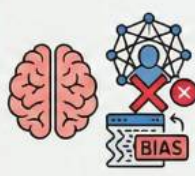
Den sicheren und effektiven Umgang mit KI-Anwendungen beherrschen.

DURCH KI lernen



Die von KI generierten Ergebnisse kritisch prüfen und als Lernwerkzeug nutzen.

ÜBER KI Bescheid wissen



Die Funktionsweise sowie Risiken wie "Halluzinationen" (Falschinformationen) und Bias verstehen.

TROTZ KI urteilen



Klar zwischen menschlichem Denken und maschinell erstellten Inhalten unterscheiden können.

OHNE KI auskommen



Analoge Lernwege und die Bedeutung der sozialen Interaktion im Lernprozess wertschätzen.

Gibt es schon Tipps zum Umgang mit KI im Kontext von Facharbeiten, fachpraktischen Arbeiten usw.?

- Vorschläge zum Umgang mit KI von der deutschen Gesellschaft für Hochschuldidaktik
 - Impulspapier der SWK auch mit Berücksichtigung der Gestaltung von Prüfungen

From:

<https://wiki.mzclp.de/> - Fortbildungswiki des Medienzentrums Cloppenburg

Permanent link:

<https://wiki.mzclp.de/doku.php?id=ki:start&rev=1768477178>

Last update: 2026/01/15 11:39

