

# Erforderliche Daten zur Freischaltung von iPads im pädagogischen Netz herausfinden

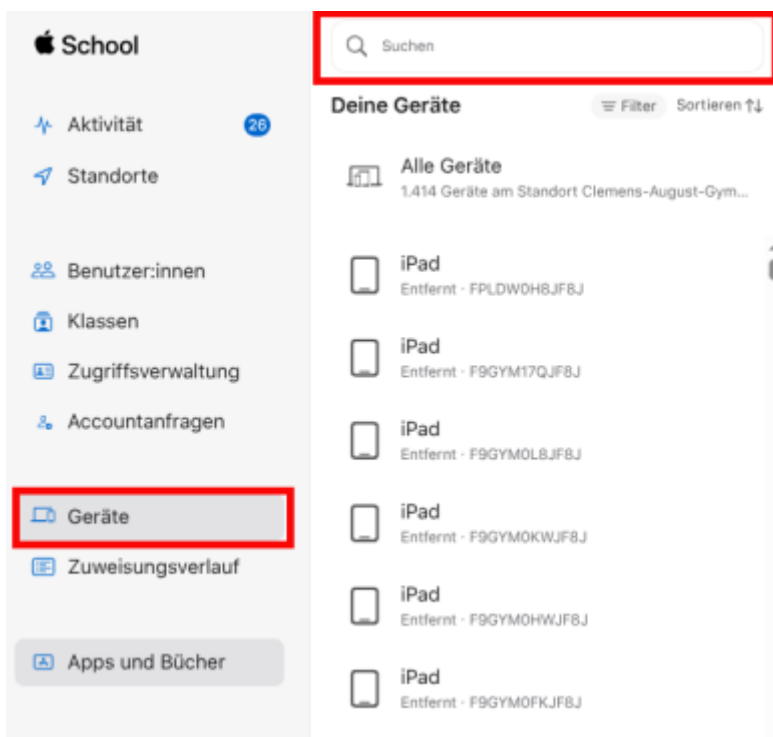


## Problem

Manchmal ist es notwendig, Geräte nach Bestellnummer aus dem Schoolmanager und dem MDM zu entfernen, z.B. wenn iPads mit einem gewissen Alter aus dem Support laufen.

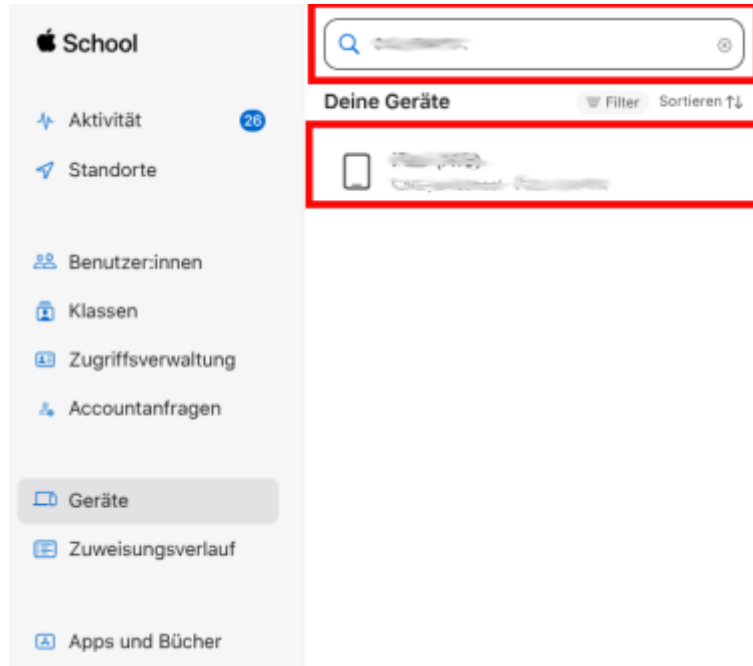
## Schritt 1:

Klicken Sie im ASM auf Geräte und geben Sie im Suchfeld eine beliebige Seriennummer ein, die vorher z.B. über einen Filter in JAMF ermittelt haben:



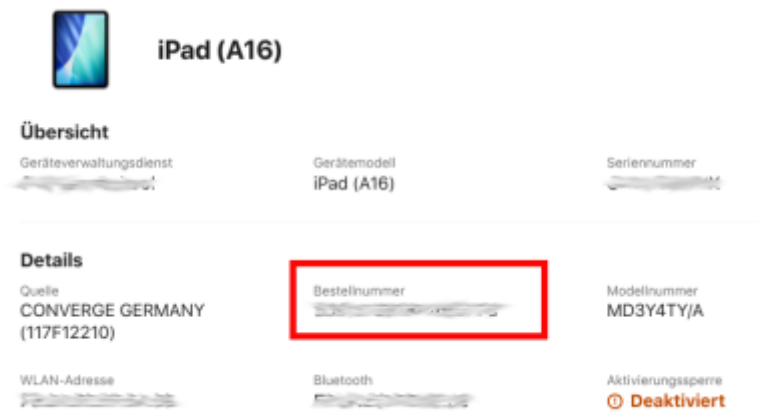
## Schritt 2:

Klicken Sie nach Eingabe der Seriennummer auf das angezeigte Gerät:



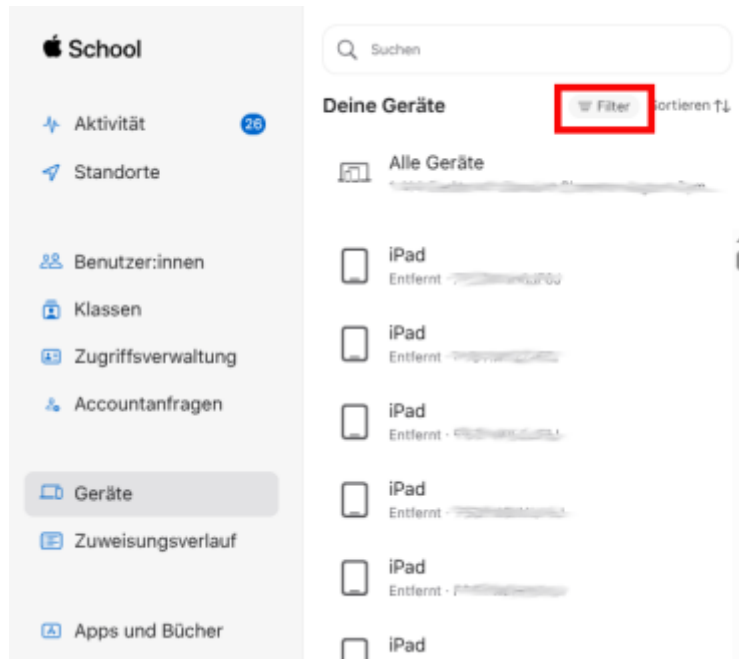
**Schritt 3:**

Kopieren oder notieren Sie sich nun 5-6 Ziffern der im ASM erfassten Bestellnummer.



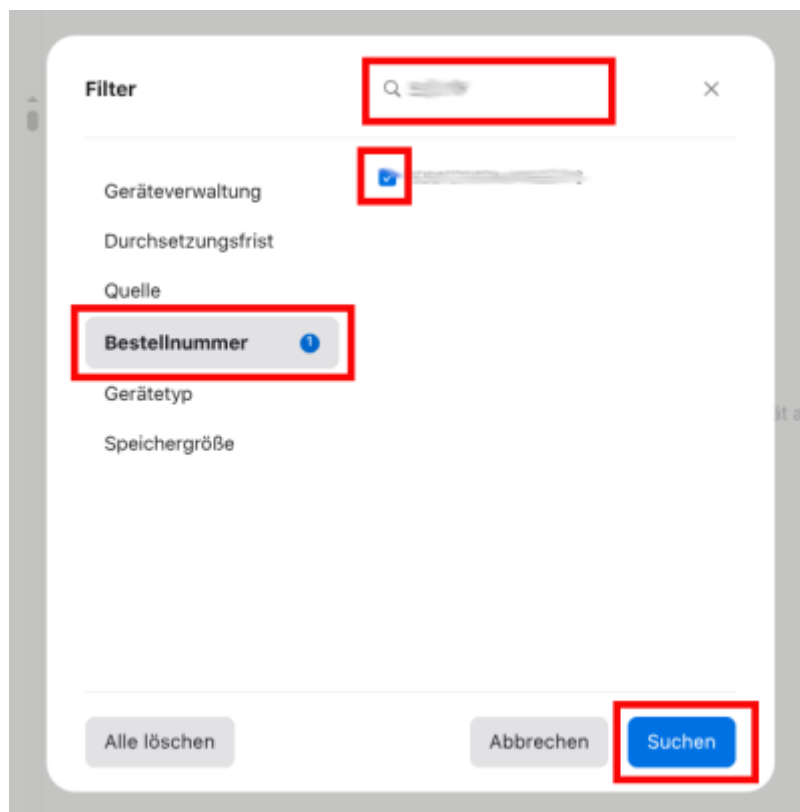
**Schritt 4:**

Erstellen Sie nun einen Filter, um alle Geräte mit dieser Bestellnummer zu selektieren:



**Schritt 5:**

Wählen Sie Bestellnummer, geben sie oben hinter der Lupe die 5-6 Ziffern aus Schritt 3 ein, setzen Sie den Haken vor der gefundenen Bestellnummer und klicken dann auf „suchen“:



**Schritt 6:**



From:

<https://wiki.mzclp.de/> - **Fortbildungswiki des Medienzentrums Cloppenburg**

Permanent link:

<https://wiki.mzclp.de/doku.php?id=ipad:delipadsasm&rev=1782206358>

Last update: **2026/06/23 09:19**

