

Erforderliche Daten zur Freischaltung von iPads im pädagogischen Netz herausfinden

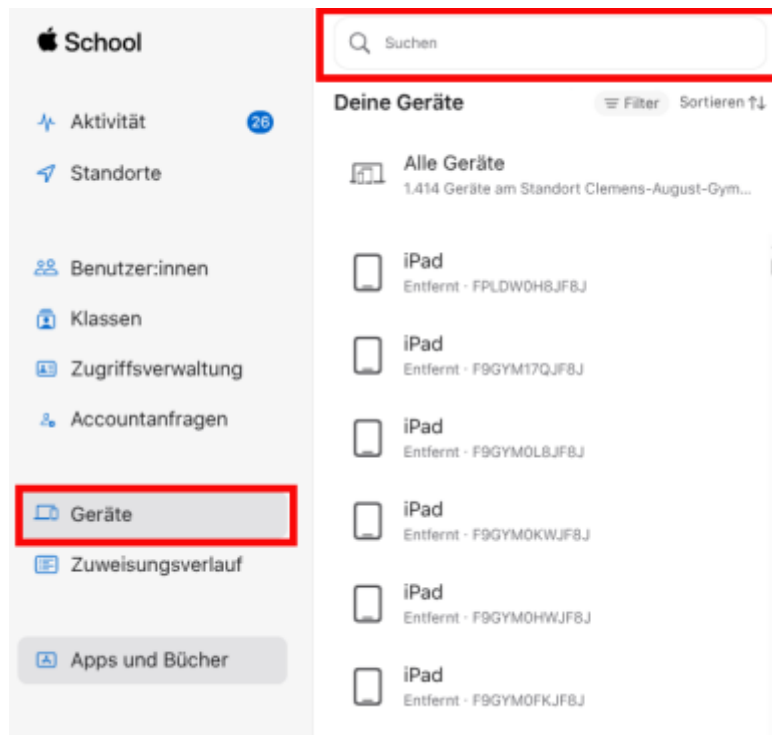


Problem

Manchmal ist es notwendig, Geräte nach Bestellnummer aus dem Schoolmanager und dem MDM zu entfernen, z.B. wenn iPads mit einem gewissen Alter aus dem Support laufen. Die Geräte sind danach nicht mehr supervised und können z.B. neu vermarktet werden.

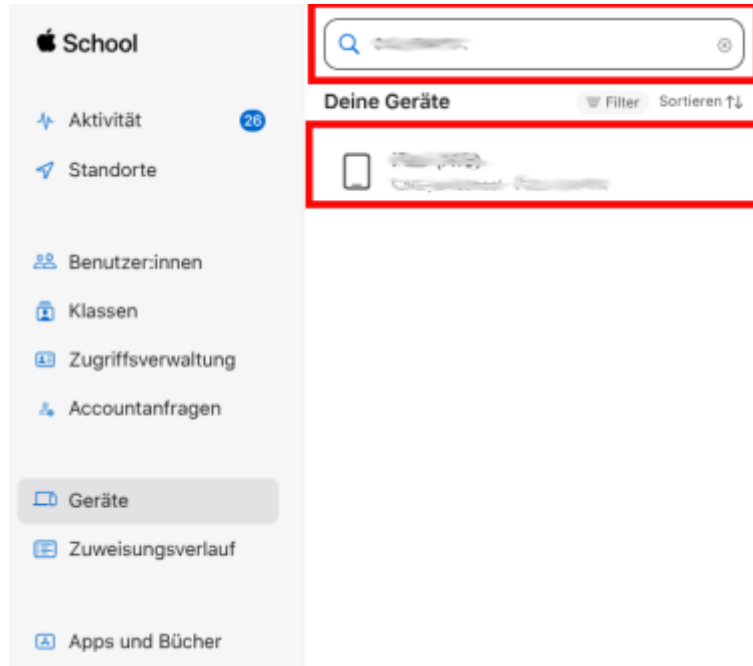
Schritt 1:

Klicken Sie im ASM auf Geräte und geben Sie im Suchfeld eine beliebige Seriennummer ein, die vorher z.B. über einen Filter in JAMF ermittelt haben:



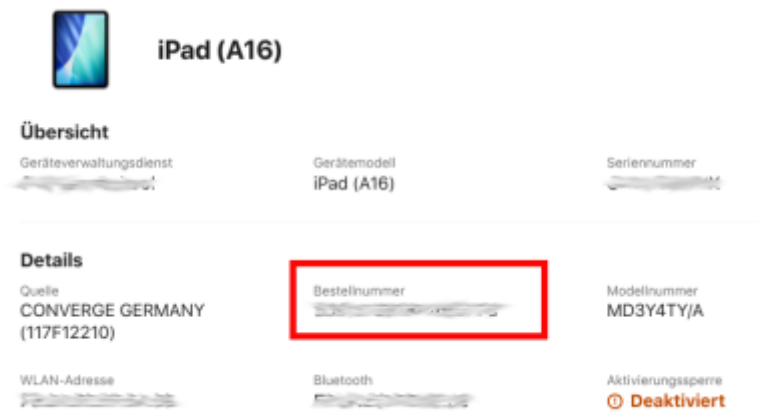
Schritt 2:

Klicken Sie nach Eingabe der Seriennummer auf das angezeigte Gerät:



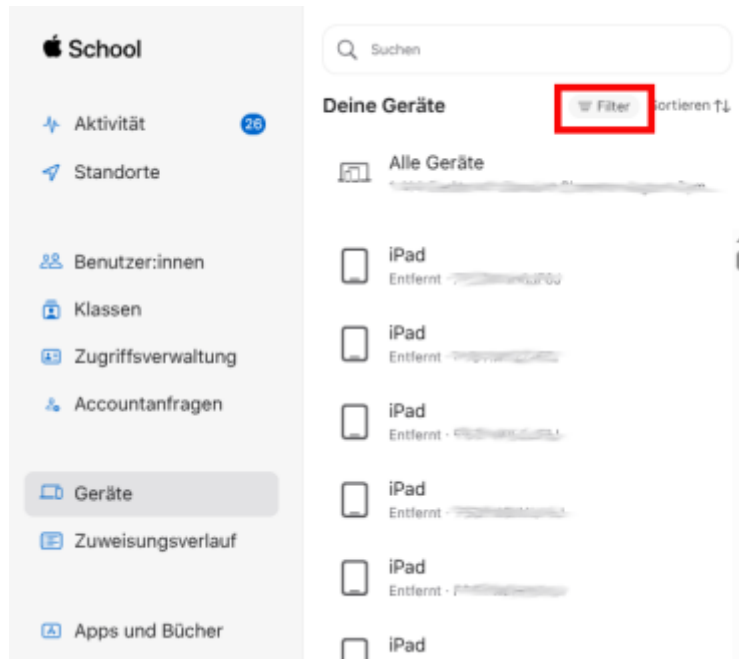
Schritt 3:

Kopieren oder notieren Sie sich nun 5-6 Ziffern der im ASM erfassten Bestellnummer.



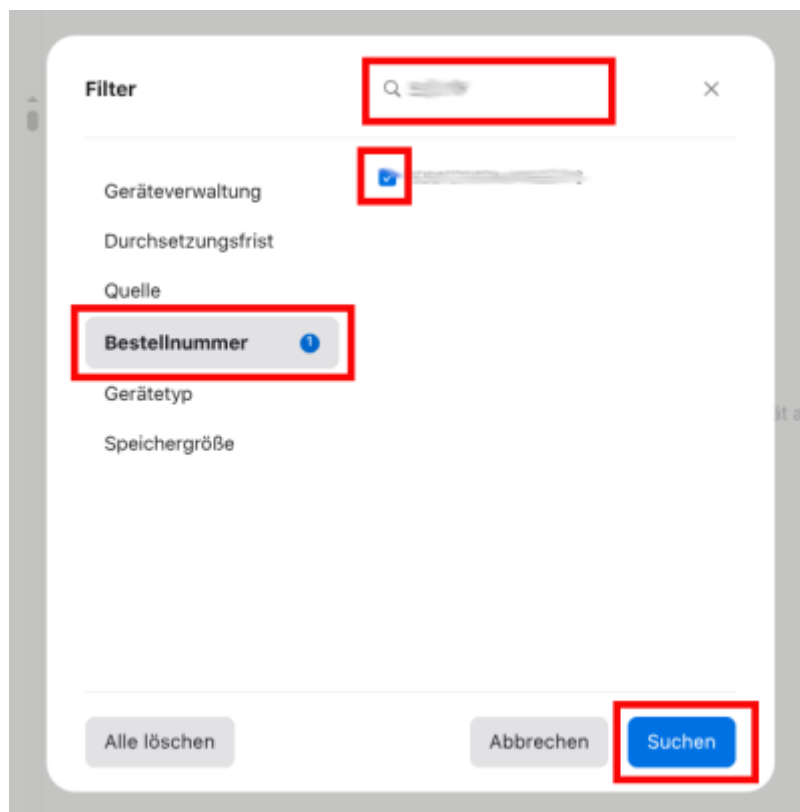
Schritt 4:

Erstellen Sie nun einen Filter, um alle Geräte mit dieser Bestellnummer zu selektieren:



Schritt 5:

Wählen Sie Bestellnummer, geben sie oben hinter der Lupe die 5-6 Ziffern aus Schritt 3 ein, setzen Sie den Haken vor der gefundenen Bestellnummer und klicken dann auf „suchen“:



Schritt 6:

Heben Sie nun im ersten Schritt die Zuweisung zum MDM auf:

Suchen

Deine Geräte Filten Sortieren T4

Alle Geräte
21 Geräte am Standort Clemens-August-Gymna...

iPad (A16)

iPad (A16)

iPad (A16)

Alle Geräte

CSV laden Laden

Geräteverwaltung zuweisen Zuweisen

Zuweisung der Geräteverwaltung aufheben Zuweisung aufheben

Aus Organisation entfernen Entfernen

Schritt 7:

Entfernen Sie nun die Geräte endgültig aus der Organisation:

Suchen

Deine Geräte Filten Sortieren T4

Alle Geräte
21 Geräte am Standort Clemens-August-Gymna...

iPad (A16)

iPad (A16)

iPad (A16)

Alle Geräte

CSV laden Laden

Geräteverwaltung zuweisen Zuweisen

Zuweisung der Geräteverwaltung aufheben Zuweisung aufheben

Aus Organisation entfernen Entfernen

From:
<https://wiki.mzclp.de/> - **Fortbildungswiki des Medienzentrums Cloppenburg**

Permanent link:
<https://wiki.mzclp.de/doku.php?id=ipad:delipadsasm>

Last update: **2026/06/23 09:21**

