

Die WLAN-Konfiguration des iPads auch nach dem Zurücksetzen erhalten

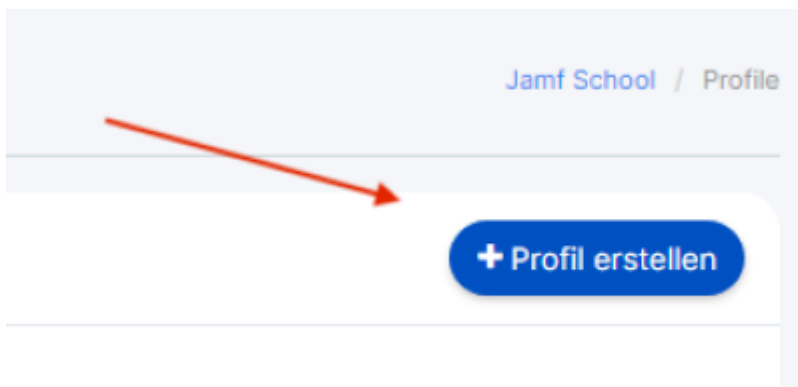


Was erreichen Sie durch diese Konfiguration?

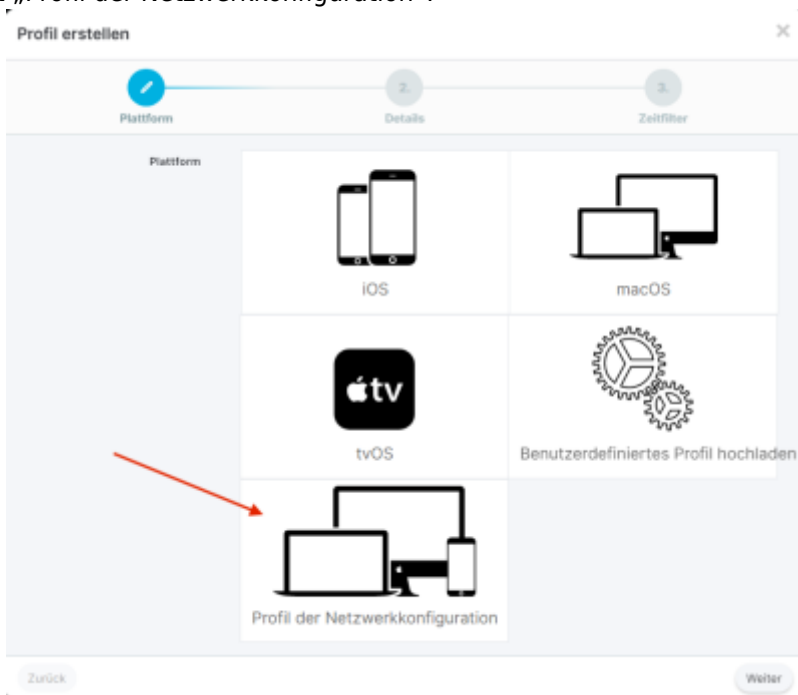
Wenn Sie ein iPad zurücksetzen, mussten Sie bisher bei der Wiedereinrichtung das Gerät manuell ins WLAN bringen, es also in die Hand nehmen. Dieser Schritt lässt sich seit iOS bzw. iPadOS 17 automatisieren, was im Alltag im Fehlerfall eine große Arbeitserleichterung darstellt. Dazu muss sich das Gerät allerdings in Reichweite des vorkonfigurierten WLANs befinden, also etwa in der Schule.

Vorgehen

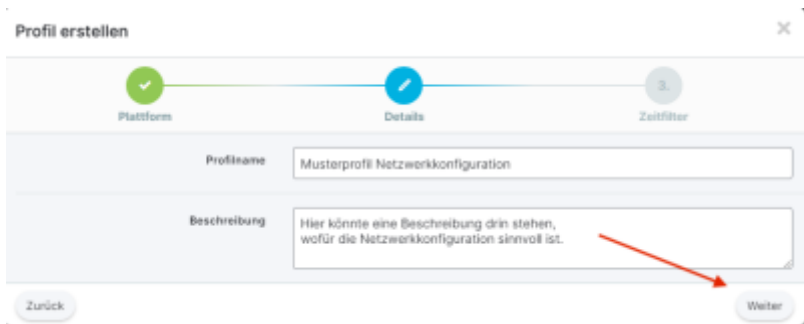
Erstellen Sie zunächst eine neues Profil unter „Profile ⇒ Übersicht“:



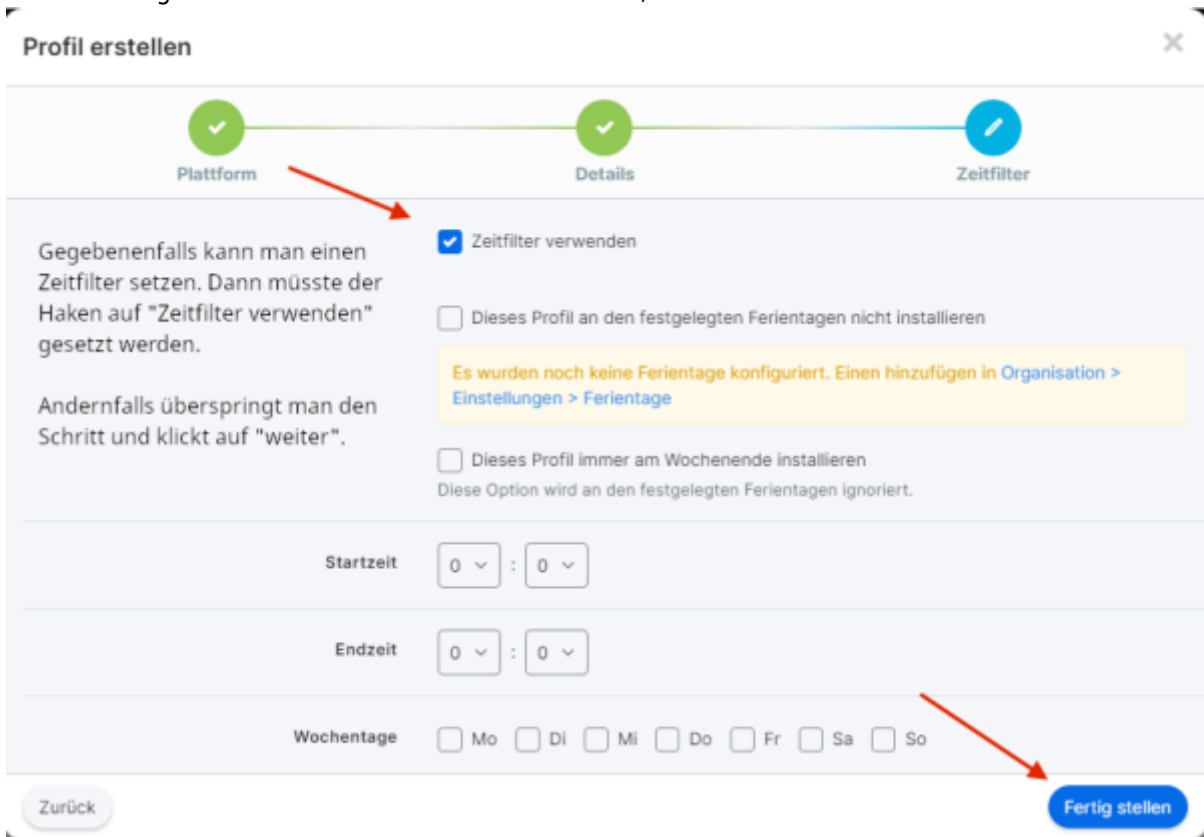
Wählen Sie als Profilart „Profil der Netzwerkkonfiguration“:



Vergeben Sie eine sinnvolle Bezeichnung und Beschreibung des Profils - denken Sie dabei an die Person, die für Sie irgendwann die Administration übernimmt:



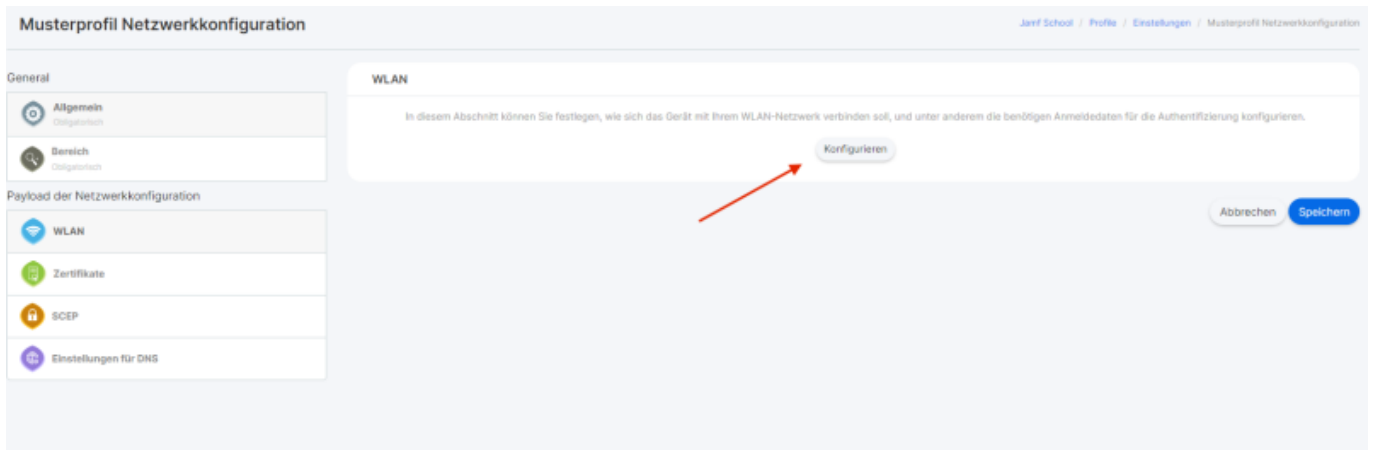
Ein Zeitfilter ist möglich und würde die Zeiten beschränken, in der das Profil aktiviert ist:



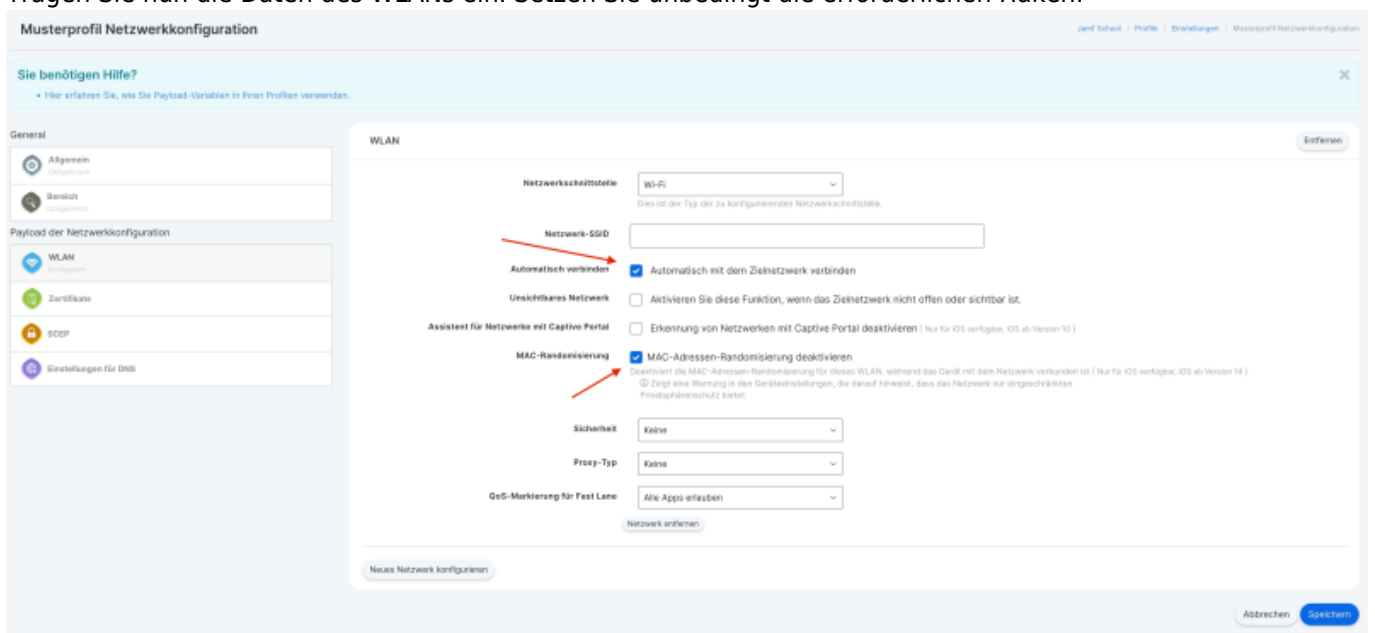
Wählen Sie nun im linken Menu „WLAN“ als Payload aus:



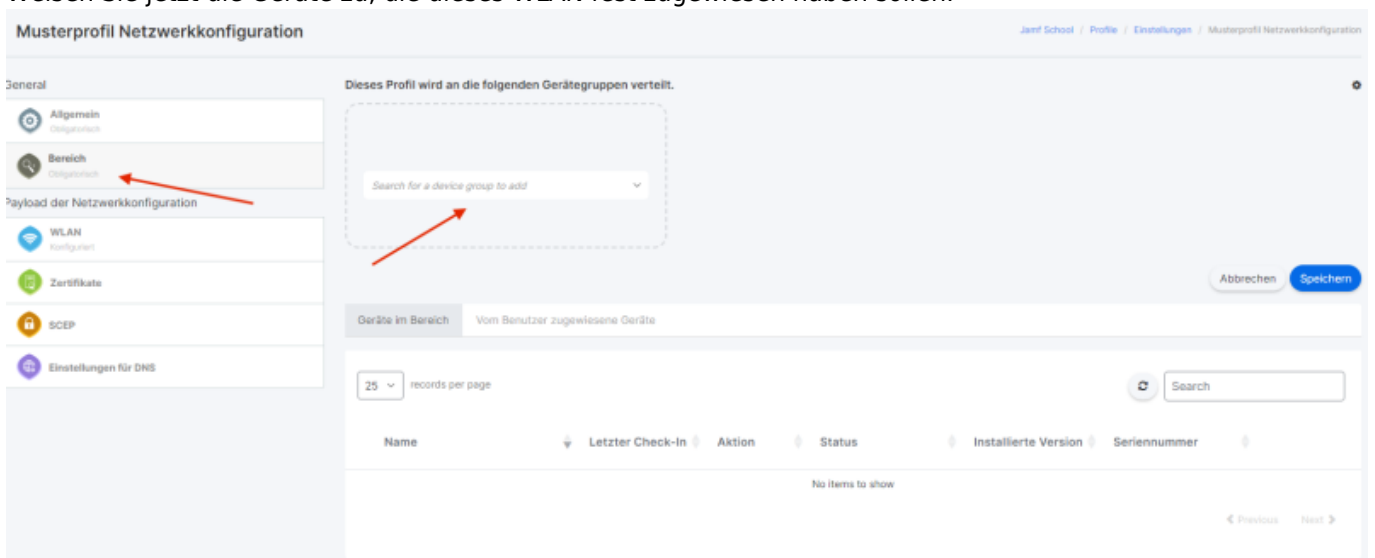
Klicken Sie auf „Konfigurieren“:



Tragen Sie nun die Daten des WLANs ein. Setzen Sie unbedingt die erforderlichen Haken:



Weisen Sie jetzt die Geräte zu, die dieses WLAN fest zugewiesen haben sollen:



Damit ist die Erstellung des Profils abgeschlossen. Leider sind nun einige Einstellung notwendig, die sich bisher nur beim Gerät selbst vornehmen lassen, z.B. dass das eben erstellte Profil permanent, also auch nach dem vollständigen Zurücksetzen auf dem Gerät verbleibt. Suche sie die Geräte unter dem Menüpunkt „Geräte => Bestand“ einzeln, z.B. über Assets-Tags oder Seriennummern.

Geräte

43 Geräte wurden seit mehr als 4 Tagen nicht eingecheckt. [Klicken Sie hier, um diese anzuzeigen.](#)

Filter

Geräte Gerät(e) registrieren Platzhalter Exportieren

1 ausgewählt: Details aktualisieren Zu Gruppe hinzufügen Aus Gruppe entfernen Mehr Erweckt

Im Bereich "Geräte -> "Bestand" nach dem gewünschten Gerät suchen. Anschließend auf den Namen des iPads (in blau geschrieben) klicken.

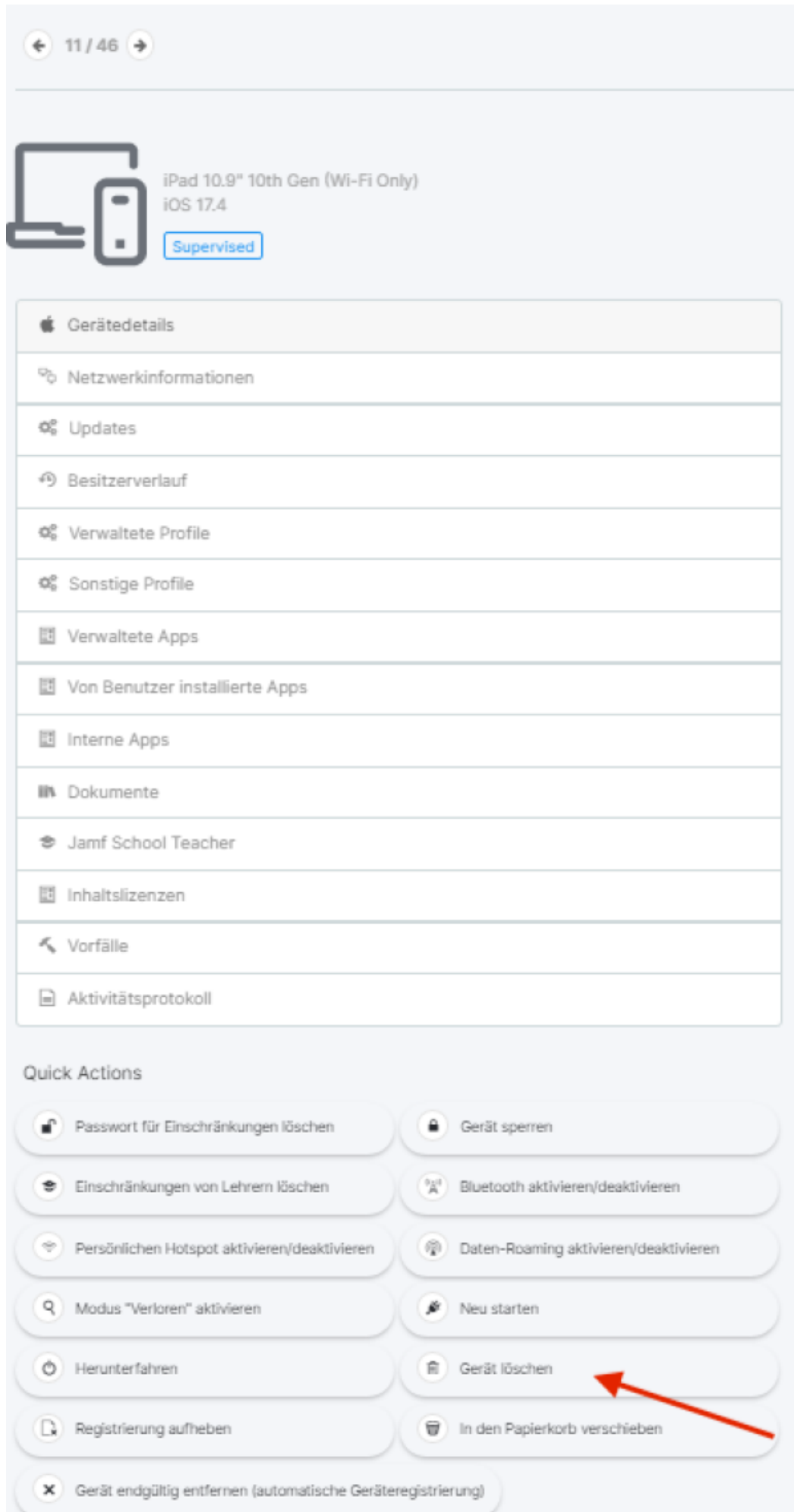
Suchen:

25 Datensätze pro Seite

<input checked="" type="checkbox"/>	Name	Besitzer	Verbunden	Region	Mitglied Von	Seriennummer	Asset-Tag	Betriebssystem
<input checked="" type="checkbox"/>	iPad 10.9" 10th Gen (Wi-Fi Only)		7 Minuten ago	In keiner bekannten Region	iPads komplett, JanfTeacher, Test	H596C46NF6	Test-iPads	iOS 17.4 (52.15 / 64 GB)

1 bis 1 von 1 Einträgen werden angezeigt (gefiltert aus insgesamt 46 Einträgen) 1 row selected Zurück 1 Weiter

Wählen Sie das Gerät aus und klicken Sie auf „Gerät löschen“:



Aktivieren Sie durch den Haken bei „Wiederaufnahme des Betriebs“ die erweiterte Netzwerkkonfiguration:

Gerät löschen

Hiermit wird das Gerät gelöscht und auf die Werkseinstellungen zurückgesetzt. Diese Aktion kann nicht rückgängig gemacht werden.

Löschoptionen

- Manuell zum Bereich hinzugefügte Apps und Profile löschen
- Aktivierungssperre ebenfalls aufheben
- Nähebasiertes Setup beim nächsten Neustart nicht erlauben

Wiederaufnahme des Betriebs

- Wiederaufnahme des Betriebs

Das Gerät versucht, sich automatisch erneut zu registrieren, nachdem es gelöscht wurde. Die Aktivierungssperre muss deaktiviert werden, wenn die Funktion „Wiederaufnahme des Betriebs“ verwendet wird.

Abbrechen **Löschen**

Gerät löschen

Hiermit wird das Gerät gelöscht und auf die Werkseinstellungen zurückgesetzt. Diese Aktion kann nicht rückgängig gemacht werden.

Löschoptionen

- Manuell zum Bereich hinzugefügte Apps und Profile löschen
- Aktivierungssperre ebenfalls aufheben
- Nähebasiertes Setup beim nächsten Neustart nicht erlauben

Wiederaufnahme des Betriebs

- Wiederaufnahme des Betriebs

Das Gerät versucht, sich automatisch erneut zu registrieren, nachdem es gelöscht wurde. Die Aktivierungssperre muss deaktiviert werden, wenn die Funktion „Wiederaufnahme des Betriebs“ verwendet wird.

Network configuration profile installed after erasure

Musterprofil Netzwerkkonfiguration

Required when the device does not have Ethernet

- Profil der Netzwerkkonfiguration automatisch dem Gerät zuweisen
- MDM-Profil nach Löschung installieren

Erforderlich für alle nicht betreuten Geräte und Geräte, die nicht mit der automatischen Geräteregistrierung registriert wurden.

Abbrechen Löschen

From: <https://wiki.mzclp.de/> - Fortbildungswiki des Medienzentrums Cloppenburg

Permanent link: <https://wiki.mzclp.de/doku.php?id=anleitung:wlanconfig&rev=1715587416>

Last update: 2024/05/13 10:03

