

# Die WLAN-Konfiguration des iPads auch nach dem Zurücksetzen erhalten

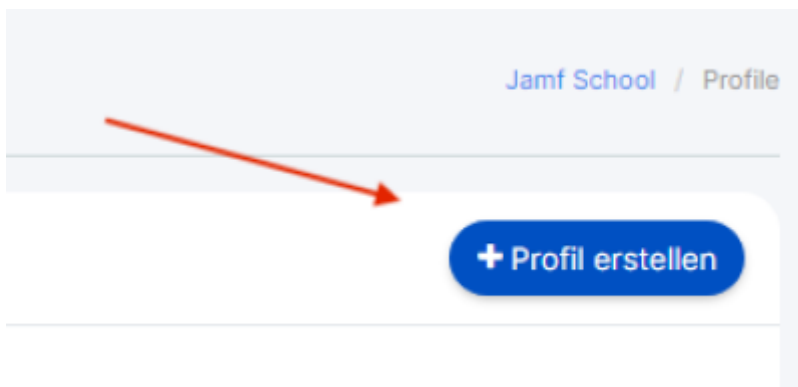


## Was erreichen Sie durch diese Konfiguration?

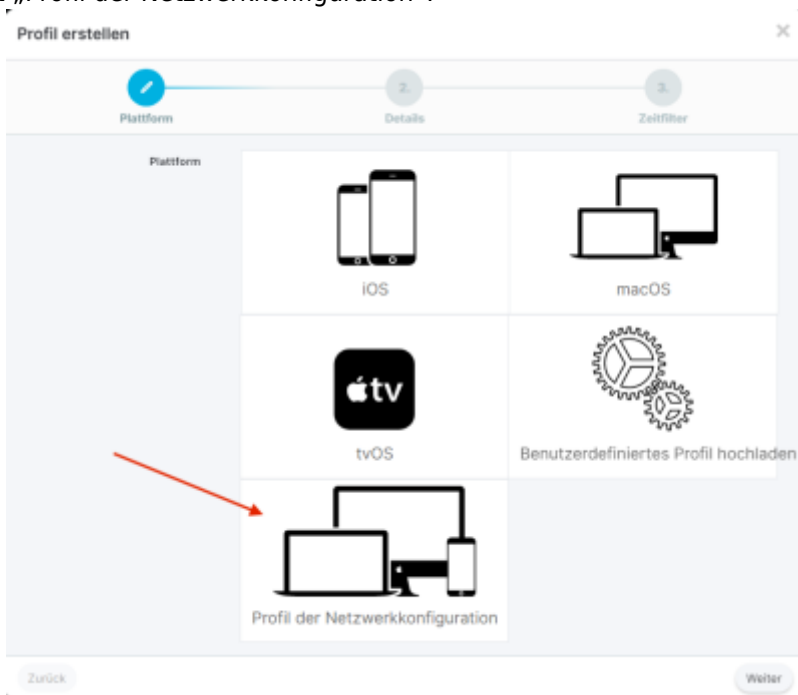
Wenn Sie ein iPad zurücksetzen, mussten Sie bisher bei der Wiedereinrichtung das Gerät manuell ins WLAN bringen, es also in die Hand nehmen. Dieser Schritt lässt sich seit iOS bzw. iPadOS 17 automatisieren, was im Alltag im Fehlerfall eine große Arbeitserleichterung darstellt. Dazu muss sich das Gerät allerdings in Reichweite des vorkonfigurierten WLANs befinden, also etwa in der Schule.

## Vorgehen

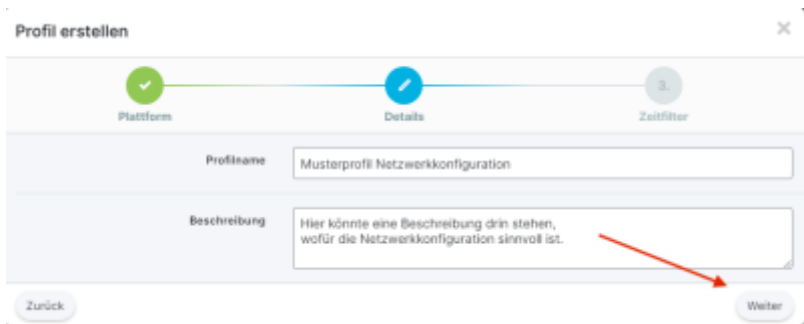
Erstellen Sie zunächst eine neues Profil unter „Profile ⇒ Übersicht“:



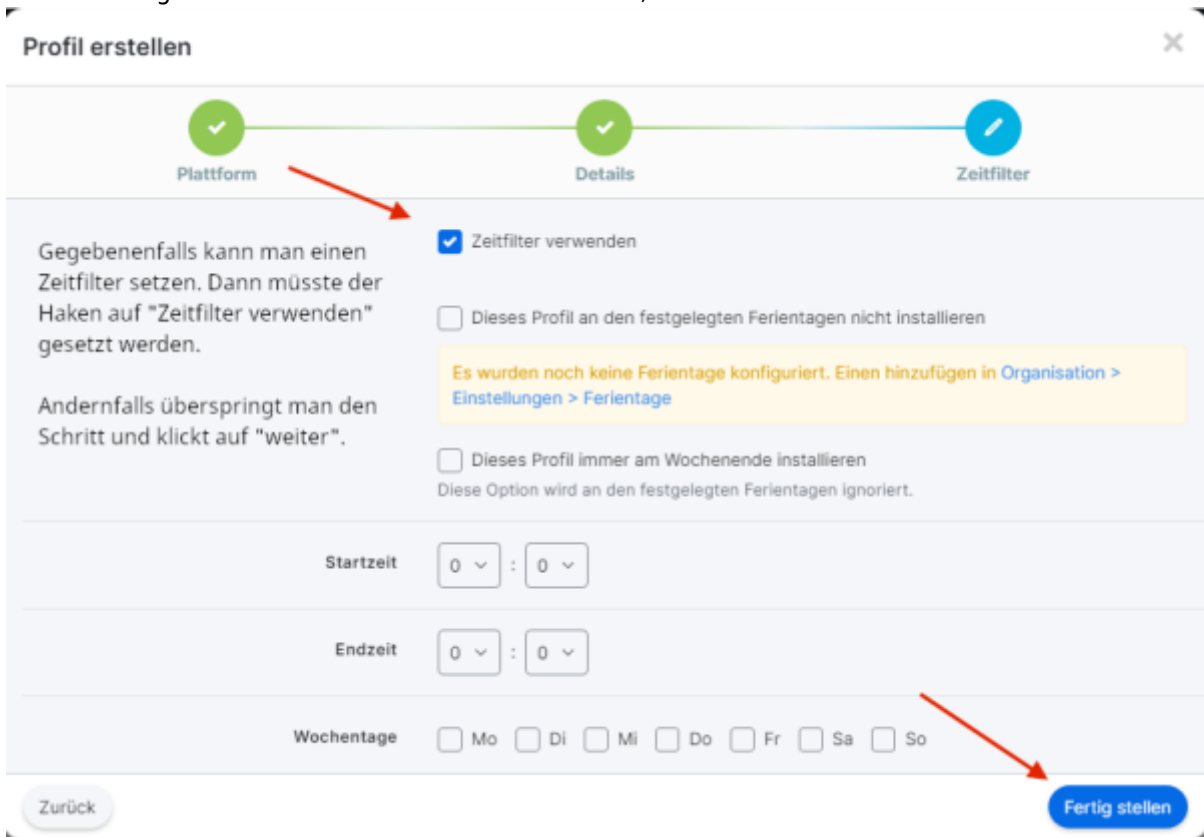
Wählen Sie als Profilart „Profil der Netzwerkkonfiguration“:



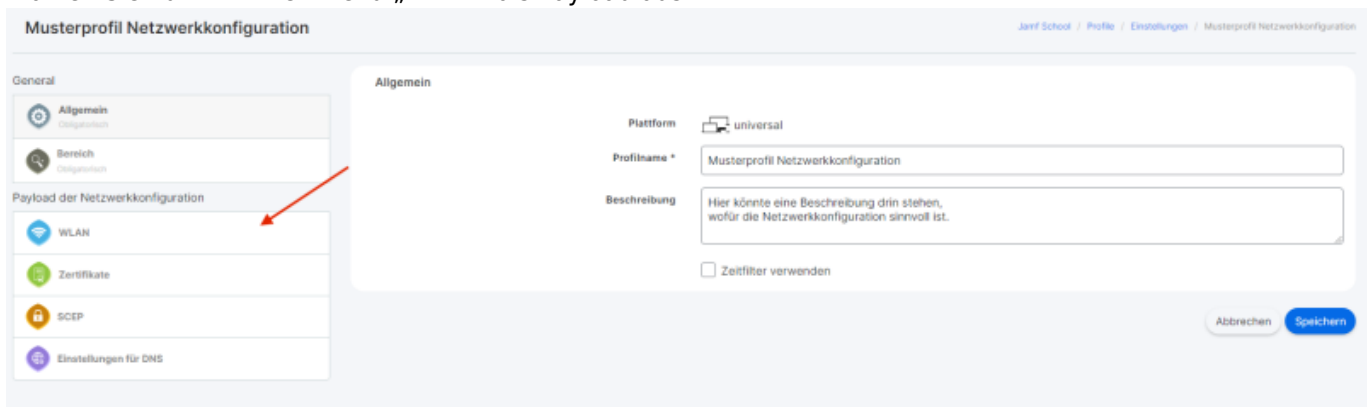
Vergeben Sie eine sinnvolle Bezeichnung und Beschreibung des Profils - denken Sie dabei an die Person, die für Sie irgendwann die Administration übernimmt:



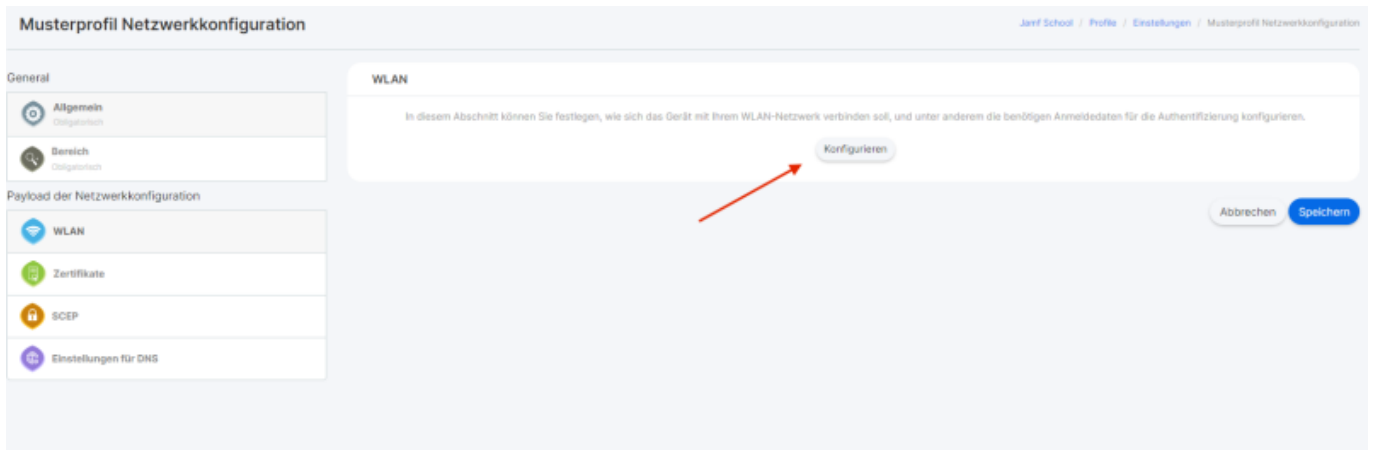
Ein Zeitfilter ist möglich und würde die Zeiten beschränken, in der das Profil aktiviert ist:



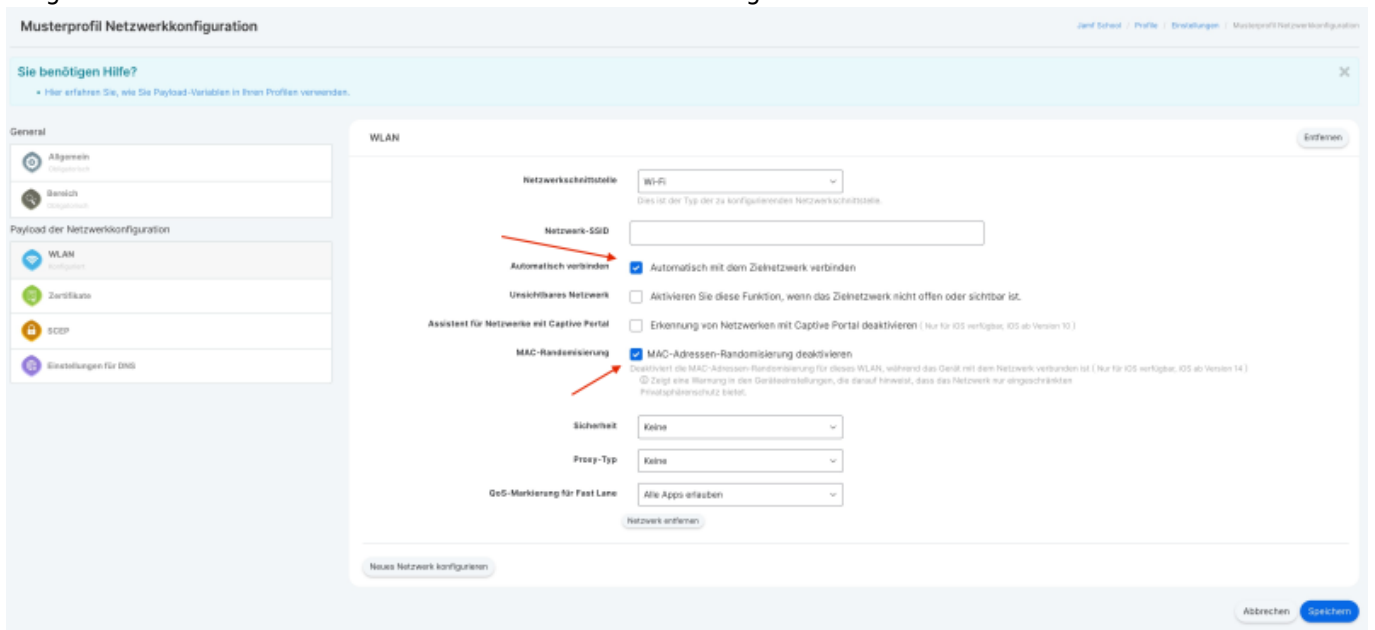
Wählen Sie nun im linken Menu „WLAN“ als Payload aus:



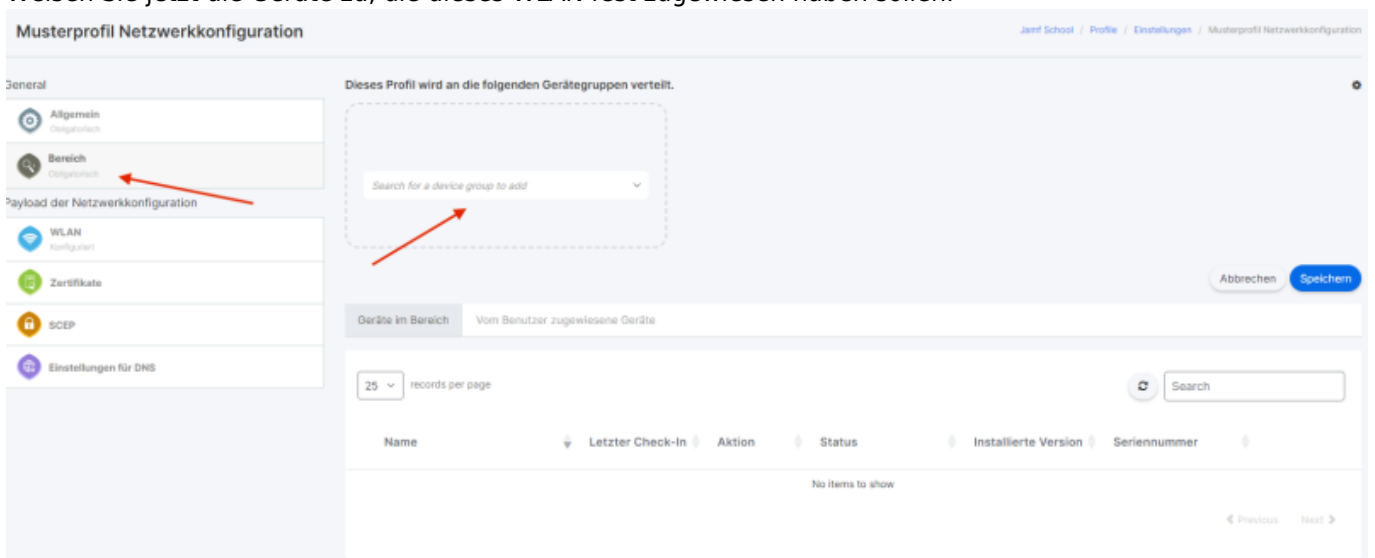
Klicken Sie auf „Konfigurieren“:



Tragen Sie nun die Daten des WLANs ein. Setzen Sie unbedingt die erforderlichen Haken:



Weisen Sie jetzt die Geräte zu, die dieses WLAN fest zugewiesen haben sollen:



Damit ist die Erstellung des Profils abgeschlossen. Leider sind nun einige Einstellung notwendig, die sich bisher nur beim Gerät selbst vornehmen lassen, z.B. dass das eben erstellte Profil permanent, also auch nach dem vollständigen Zurücksetzen auf dem Gerät verbleibt. Suche sie die Geräte unter dem Menüpunkt „Geräte => Bestand“ einzeln, z.B. über Assets-Tags oder Seriennummern.

**Geräte** Janf School / Geräte

43 Geräte wurden seit mehr als 4 Tagen nicht eingecheckt. [Klicken Sie hier, um diese anzuzeigen.](#)

Filter


Geräte [Gerät\(e\) registrieren](#) [Platzhalter](#) [Exportieren](#)

1 ausgewählt: [Details aktualisieren](#) [Zu Gruppe hinzufügen](#) [Aus Gruppe entfernen](#) [Mehr](#) [Erweckt](#)

Im Bereich "Geräte -> "Bestand" nach dem gewünschten Gerät suchen. Anschließend auf den Namen des iPads (in blau geschrieben) klicken.

Suchen:

25 Datensätze pro Seite

<input checked="" type="checkbox"/>	Name	Besitzer	Verbunden	Region	Mitglied Von	Seriennummer	Asset-Tag	Betriebssystem
<input checked="" type="checkbox"/>	 iPad 10.9" 10th Gen (Wi-Fi Only)		7 Minuten ago	In keiner bekannten Region	iPads komplett, JanfTeacher, Test	H596C46NF6	Test-iPads	iOS 17.4 (52.15 / 64 GB)

1 bis 1 von 1 Einträgen werden angezeigt (gefiltert aus insgesamt 46 Einträgen) 1 row selected [Zurück](#) [Weiter](#)

From: <https://wiki.mzclp.de/> - Fortbildungswiki des Medienzentrums Cloppenburg

Permanent link: <https://wiki.mzclp.de/doku.php?id=anleitung:wlanconfig&rev=1715587203>

Last update: 2024/05/13 10:00

